



Copyright © 2014 HDC.
All rights reserved.

การบันทึกข้อมูล การบำบัดผู้ติดบุหรี่-เครื่องดื่มแอลกอฮอล์ ในระบบ 43 แพ้ม HDC



นายณเดชน์ ธานี

เจ้าพนักงานสาธารณสุขชำนาญงาน
สำนักงานสาธารณสุขอำเภอท่าตะโก

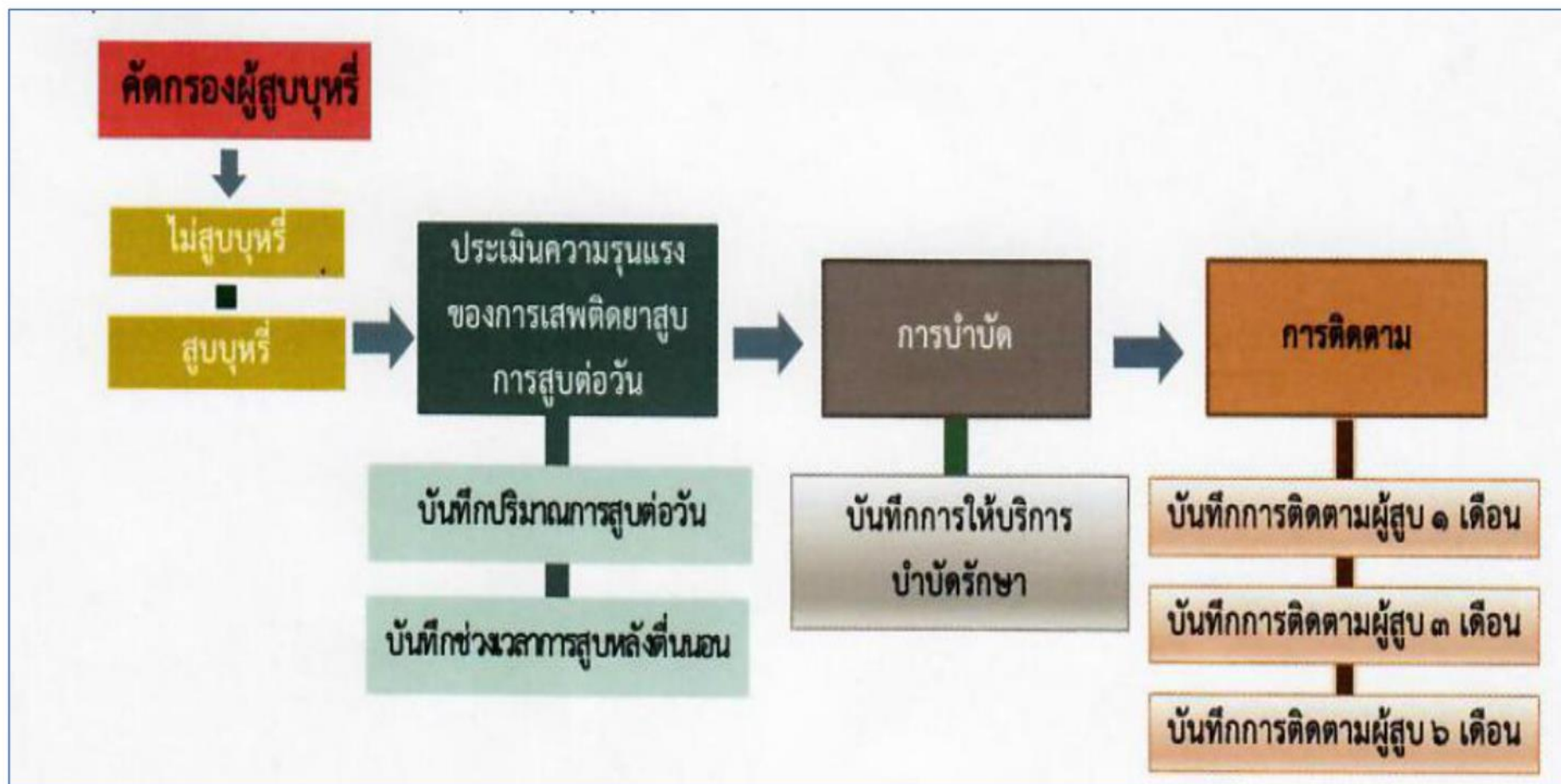


Copyright © 2014 HDC.
All rights reserved.

การบันทึกข้อมูลการบำบัดผู้ติดบุหรี่ ในระบบ 43 เพิ่ม HDC



ขั้นตอนการการคัดกรองและบำบัดผู้สูบบุหรี่ ที่เข้ารับการบำบัดในสถานบริการในระบบ 43 แพ้ม



การประเมินการสูบบุหรี่ (1B5) → รหัสกลุ่มการคัดกรองบุหรี่

~~สูบบุหรี่ (1B50)~~

เคยสูบบุหรี่แต่เลิกแล้ว (1B51)

ไม่สูบบุหรี่ (1B52)

ปริมาณการสูบบุหรี่

มวนแรกหลังตื่นนอน

1-10 มวน
(1B501)

11-19 มวน
(1B502)

>20 มวน
(1B503)

< 30 นาที
(1B504)

> 30 นาที < 1 ชั่วโมง
(1B505)

≥ 1 ชั่วโมง
(1B506)

~~การให้บริการ (1B53)~~

อย่างสั้น (1B530)

ให้คำปรึกษา (1B531)

ให้คำปรึกษา + ยา (1B532)

การติดตาม

~~1 เดือน (1B54)~~

~~3 เดือน (1B55)~~

~~6 เดือน (1B56)~~

เท่าเดิม
(1B540)

ลดลง
(1B541)

ไม่สูบบุหรี่
(1B542)

เท่าเดิม
(1B550)

ลดลง
(1B551)

ไม่สูบบุหรี่
(1B552)

เท่าเดิม
(1B560)

ลดลง
(1B561)

ไม่สูบบุหรี่
(1B562)



ขั้นตอนการบันทึกข้อมูลการคัดกรองและบำบัดผู้สูบบุหรี่
ที่เข้ารับการบำบัดในสถานบริการในระบบ 43 แฟ้ม





ขั้นตอนการบันทึกข้อมูลการคัดกรองและบำบัดผู้สูบบุหรี่ ที่เข้ารับการบำบัดในสถานบริการในระบบ 43 แฟ้ม

1B51

ผู้มารับบริการมีพฤติกรรมเคยสูบบุหรี่แต่เลิกแล้ว

1B52

ผู้มารับบริการมีพฤติกรรมไม่เคยสูบบุหรี่

ไม่สูบบุหรี่

การบันทึกพฤติกรรมผู้สูบบุหรี่

สูบบุหรี่⁺



ขั้นตอนการบันทึกข้อมูลการคัดกรองและบำบัดผู้สูบบุหรี่ ที่เข้ารับการบำบัดในสถานบริการในระบบ 43 แฟ้ม

การบันทึกพฤติกรรมผู้สูบบุหรี่

สูบบุหรี่

- ปริมาณการสูบบุหรี่ +
- เวลาสูบมวนแรกหลังตื่นนอน +
- การให้บริการ +
- การติดตาม +

ไม่สูบบุหรี่

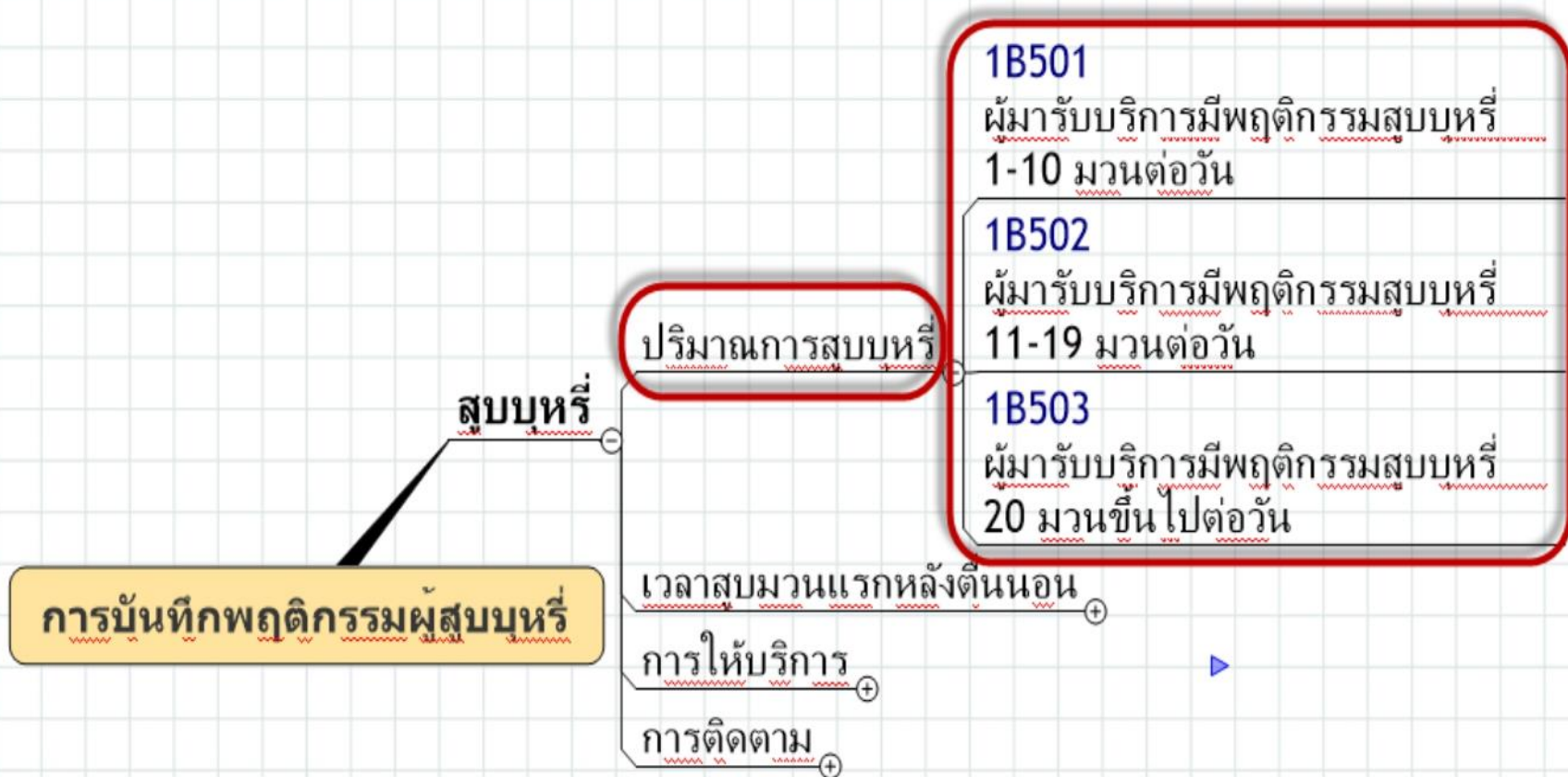
1B51

เคยสูบบุหรี่แต่เลิกแล้ว

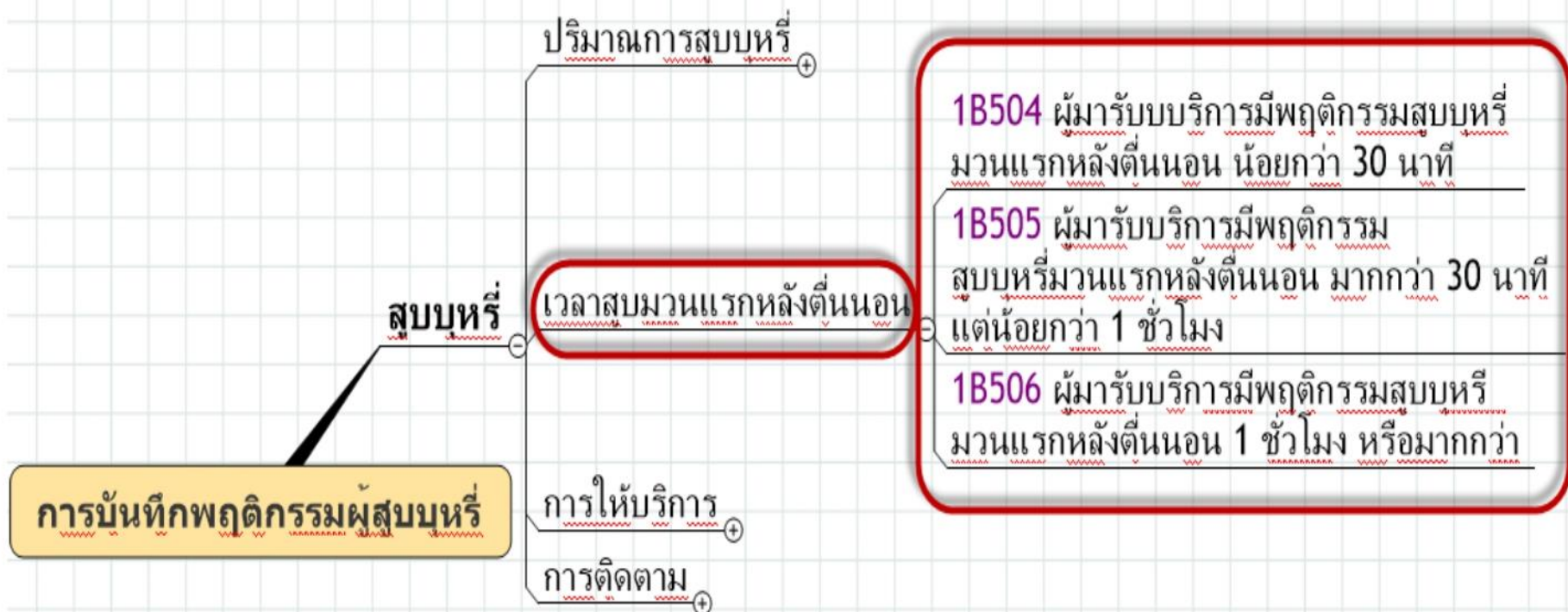
1B52

มีพฤติกรรมไม่เคยสูบบุหรี่

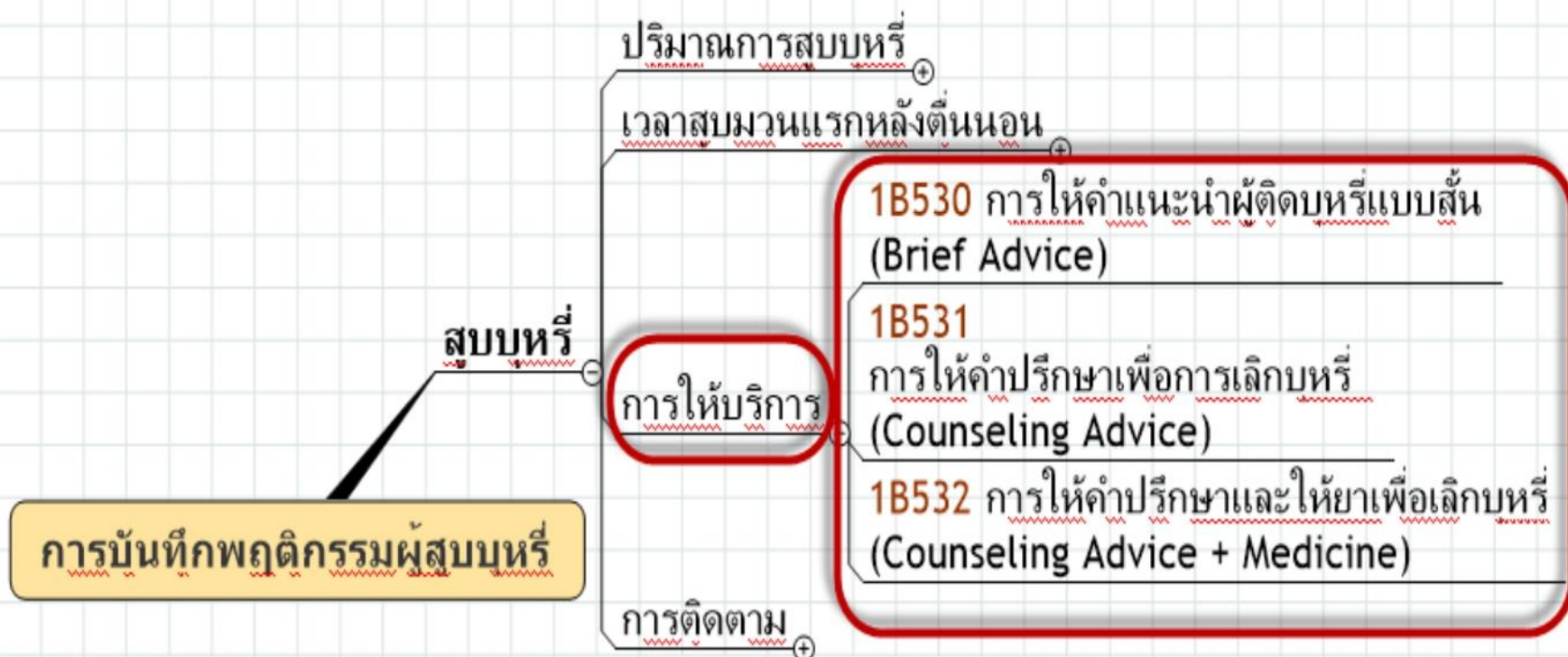
ขั้นตอนการบันทึกข้อมูลการคัดกรองและบำบัดผู้สูบบุหรี่ ที่เข้ารับการบำบัดในสถานบริการในระบบ 43 แพ้ม



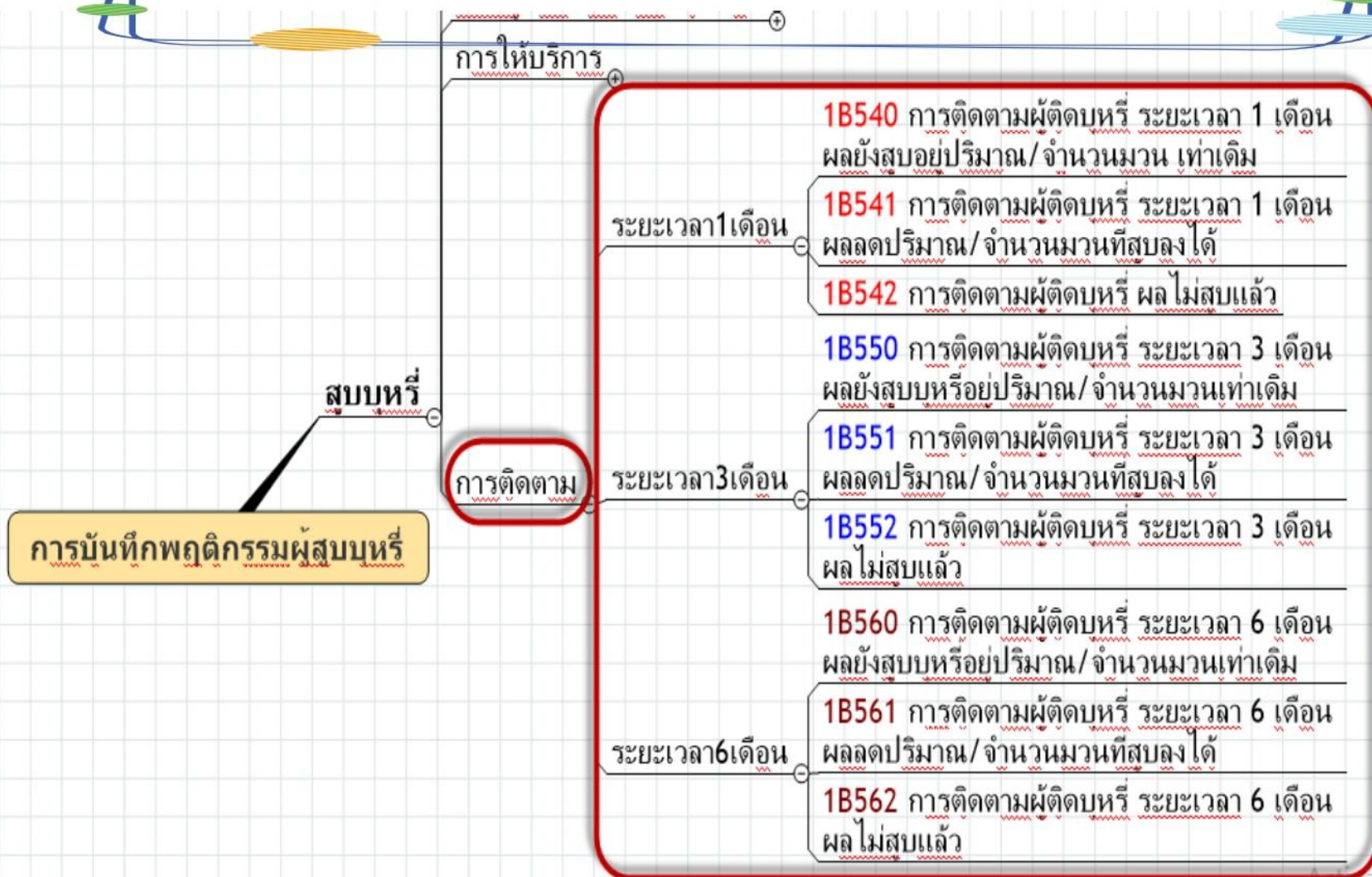
ขั้นตอนการบันทึกข้อมูลการคัดกรองและบำบัดผู้สูบบุหรี่ ที่เข้ารับการบำบัดในสถานบริการในระบบ 43 แพ้ม



ขั้นตอนการบันทึกข้อมูลการคัดกรองและบำบัดผู้สูบบุหรี่ ที่เข้ารับการบำบัดในสถานบริการในระบบ 43 แฟ้ม



ขั้นตอนการบันทึกข้อมูลการคัดกรองและบำบัดผู้สูบบุหรี่ ที่เข้ารับการบำบัดในสถานบริการในระบบ 43 แพ้ม





การบันทึกข้อมูลผู้ดื่มเครื่องดื่มแอลกอฮอล์ ในระบบ 43 เพิ่ม HDC



การลงข้อมูลในการบำบัดคลินิกเลิกสูรา

แนวปฏิบัติการดูแลผู้มีปัญหาการติ่มสูรา

1.9 การลงบันทึกข้อมูลการคัดกรองปัญหาการติ่มสูราและการบำบัดแบบสั้นในสถานบริการระบบสุขภาพ

การคัดกรองปัญหาการติ่มสูรา ด้วยการประเมินพฤติกรรมกรรมการติ่มเครื่องติ่มแอลกอฮอล์ของผู้มารับบริการสุขภาพ (ASSIST 7 คำถาม)

กำหนด code เพื่อลงการบันทึกข้อมูล ดังนี้

~~1B6~~ การประเมินพฤติกรรมกรรมการติ่มเครื่องติ่มแอลกอฮอล์ของผู้มารับบริการสุขภาพ เครื่องติ่มแอลกอฮอล์หมายถึง สูรา เบียร์ เหล้า สาโท กระแช่ ไวน์ เป็นต้น

~~1B60~~ ผู้มารับบริการติ่มเครื่องติ่มแอลกอฮอล์

1B600 ผู้มารับบริการไม่เคยติ่มเครื่องติ่มแอลกอฮอล์ ตลอดชีวิตที่ผ่านมา

1B601 ผู้มารับบริการเคยติ่มเครื่องติ่มแอลกอฮอล์ แต่หยุดติ่มมาแล้ว 1 ปี ขึ้นไป

1B602 ผู้มารับบริการติ่มเครื่องติ่มแอลกอฮอล์ในระดับเสียงต่ำ (คะแนน 0-10)

1B603 ผู้มารับบริการติ่มเครื่องติ่มแอลกอฮอล์ในระดับเสียงปานกลาง (คะแนน 11-26)

1B604 ผู้มารับบริการติ่มเครื่องติ่มแอลกอฮอล์ในระดับเสียงสูง (คะแนนตั้งแต่ 27 ขึ้นไป)

1B609 ผู้มารับบริการติ่มเครื่องติ่มแอลกอฮอล์ ไม่ระบุรายละเอียด

~~1B61~~ การให้คำแนะนำ/ปรึกษาผู้มีพฤติกรรมกรรมการติ่มแบบเสียง

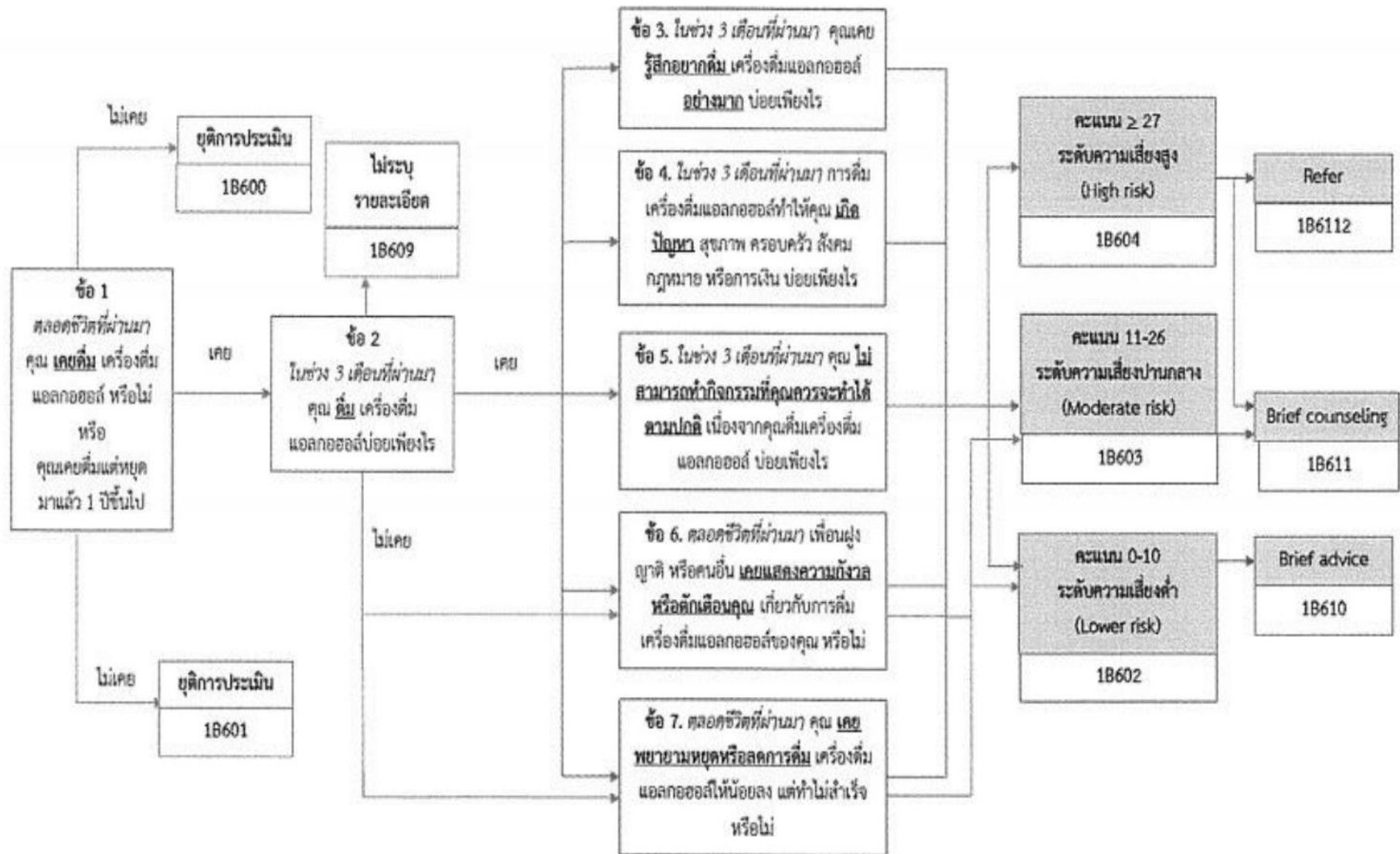
1B610 การให้คำแนะนำ (brief advice)

1B611 การให้คำปรึกษาแบบสั้น (brief counseling)

1B612 การส่งต่อเพื่อรับการประเมินและการบำบัดโดยผู้เชี่ยวชาญ (refer)

แนวปฏิบัติการดูแลผู้มีปัญหาการดื่มสุรา

1.8 ผังไหลการคัดกรองปัญหาการดื่มสุราและการบำบัดแบบสั้นในสถานบริการระบบสุขภาพ



แนวปฏิบัติการดูแลผู้มีปัญหาการดื่มสุรา

1.10 เครื่องมือที่ใช้

1. แบบประเมินพฤติกรรมกรรมการดื่มเครื่องดื่มแอลกอฮอล์ของผู้มารับบริการสุขภาพ (ASSIST 7 คำถาม)

การประเมินพฤติกรรมกรรมการดื่มเครื่องดื่มแอลกอฮอล์ของผู้มารับบริการสุขภาพ
เครื่องดื่มแอลกอฮอล์ หมายถึง สุรา เบียร์ เหล้า สาโท กระแช่ ไวน์ เป็นต้น

ข้อ 1. ตลอดชีวิตที่ผ่านมา คุณ เคยดื่ม เครื่องดื่มแอลกอฮอล์หรือไม่ (หรือเคยดื่มแต่หยุดดื่มมาแล้ว 1 ปีขึ้นไป)	ไม่เคย (ยุติการประเมิน)	เคย			
ข้อ 2. ในช่วง 3 เดือนที่ผ่านมา คุณ ดื่ม เครื่องดื่มแอลกอฮอล์บ่อยเพียงไร	ไม่เคย (0) (ข้ามไปที่ข้อ 6)	ครั้งสองครั้ง (2)	ทุกเดือน (3)	ทุกสัปดาห์ (4)	เกือบทุกวัน (6)
ข้อ 3. ในช่วง 3 เดือนที่ผ่านมา คุณเคย รู้สึกอยากดื่ม เครื่องดื่มแอลกอฮอล์อย่างมาก บ่อยเพียงไร	ไม่เคย (0)	ครั้งสองครั้ง (3)	ทุกเดือน (4)	ทุกสัปดาห์ (5)	เกือบทุกวัน (6)
ข้อ 4. ในช่วง 3 เดือนที่ผ่านมา การดื่มเครื่องดื่มแอลกอฮอล์ทำให้คุณ เกิดปัญหา สุขภาพ ครอบครัว สังคม กฎหมาย หรือการเงิน บ่อยเพียงไร	ไม่เคย (0)	ครั้งสองครั้ง (4)	ทุกเดือน (5)	ทุกสัปดาห์ (6)	เกือบทุกวัน (7)
ข้อ 5. ในช่วง 3 เดือนที่ผ่านมา คุณ ไม่สามารถทำกิจกรรมที่คุณควรจะได้ทำตามปกติ เนื่องจากคุณดื่มเครื่องดื่มแอลกอฮอล์บ่อยเพียงไร	ไม่เคย (0)	ครั้งสองครั้ง (5)	ทุกเดือน (6)	ทุกสัปดาห์ (7)	เกือบทุกวัน (8)
ข้อ 6. ตลอดชีวิตที่ผ่านมา เพื่อนฝูงญาติ หรือคนอื่น เคยแสดงความกังวลหรือตักเตือนคุณ เกี่ยวกับการดื่มเครื่องดื่มแอลกอฮอล์ของคุณ หรือไม่	ไม่เคย (0)	เคย, ในช่วง 3 เดือนที่ผ่านมา (6)	เคย, ก่อน 3 เดือนที่ผ่านมา (3)		
ข้อ 7. ตลอดชีวิตที่ผ่านมา คุณ เคยพยายามหยุดหรือลดการดื่ม เครื่องดื่มแอลกอฮอล์ให้น้อยลง แต่ทำไม่สำเร็จ หรือไม่	ไม่เคย (0)	เคย, ในช่วง 3 เดือนที่ผ่านมา (6)	เคย, ก่อน 3 เดือนที่ผ่านมา (3)		

คำตอบ “ช่วงสามเดือนที่ผ่านมา”

- “ไม่เคย หมายถึง ไม่เคยเลยในช่วงสามเดือนที่ผ่านมา”
- “ครั้งสองครั้ง หมายถึง 1-2 ครั้งในช่วงสามเดือนที่ผ่านมา”
- “ทุกเดือน หมายถึง เฉลี่ย 1-3 ครั้งต่อเดือนในช่วงสามเดือนที่ผ่านมา”
- “ทุกสัปดาห์ หมายถึง 1-4 ครั้งต่อสัปดาห์ในช่วงสามเดือนที่ผ่านมา”
- “ทุกวันหรือเกือบทุกวัน หมายถึง 5-7 วันต่อสัปดาห์ในช่วงสามเดือนที่ผ่านมา”

คำตอบ “ตลอดชีวิตที่ผ่านมา”

- “ไม่เคยเกิดขึ้นเลยในชีวิต”
- “เคยและเกิดขึ้นภายใน 3 เดือนที่ผ่านมา”
- “เคย แต่เกิดขึ้นก่อนหน้า 3 เดือนนี้”

แนวปฏิบัติการดูแลผู้มีปัญหาการดื่มสุรา

1.6 กิจกรรมบริการ

1. **การคัดกรองปัญหาการดื่มสุรา (alcohol screening)** ^{6,7,8} ด้วยแบบรายงานตัวเอง หรือการสัมภาษณ์ ด้วยแบบคัดกรองประสบการณ์ดื่มสุรา –ASSIST (The Alcohol, Smoking and Substance Involvement Screening Test)
หมายเหตุ หน่วยงานที่ใช้เครื่องมือ AUDIT (Alcohol Use Disorders Identification Test) อยู่แล้ว แนะนำให้ใช้ ASSIST ในการคัดกรอง ณ จุดแรกรับบริการเพื่อการกรอกข้อมูลใน 43 แฟ้มข้อมูล (special PP) และสามารถใช้อudit ในบริการเพื่อการบำบัดและติดตามผลการรักษาในคลินิกบำบัดได้
2. **การบำบัดแบบสั้น (brief intervention)** ^{9,10,11,12} ตามระดับความเสี่ยงหรือความรุนแรงของอันตราย จากการดื่มจากแบบคัดกรอง โดยแบ่งระดับความเสี่ยงได้ 3 ระดับ ดังนี้

คะแนน ASSIST	ระดับความเสี่ยง	แนวทางการรักษา
0-10	ระดับความเสี่ยงต่ำ (Lower risk)	การให้ความรู้/คำแนะนำ (brief advice)
11-26	ระดับความเสี่ยงปานกลาง (Moderate risk)	การให้คำปรึกษาแบบสั้น (brief counseling)
≥ 27	ระดับความเสี่ยงสูง (High risk)	การให้คำปรึกษาแบบสั้น (brief counseling) และการส่งต่อเพื่อรับการประเมินและบำบัดแบบเข้มข้นโดยผู้เชี่ยวชาญ

การดื่มแบบเสี่ยงต่ำ (Lower risk) ผลการประเมิน 0 – 10 คะแนน หมายถึง การดื่มในขณะนี้มีความเสี่ยงต่ำต่อการเกิดปัญหาจากการดื่มสุรา แต่ในอนาคตหากดื่มมากกว่านี้ มีโอกาสเพิ่มความเสี่ยงที่จะเกิดปัญหาจากการดื่มสุราได้

การดื่มแบบความเสี่ยงปานกลาง (Moderate risk) ผลการประเมิน 11 – 26 คะแนน หมายถึง มีความเสี่ยงปานกลางต่อสุขภาพและปัญหาอื่นๆ หรืออาจเริ่มมีปัญหาบางอย่างเกิดขึ้นแล้ว การดื่มสุราอย่างต่อเนื่องลักษณะเช่นนี้จะก่อให้เกิดปัญหาสุขภาพและปัญหาอื่นๆ เพิ่มขึ้นได้ในอนาคต รวมถึงเสี่ยงต่อการติดสุราได้ โดยเฉพาะในคนที่เคยมีปัญหาจากการดื่มสุราหรือเคยติดสุรามาก่อน

การดื่มแบบความเสี่ยงสูง (High risk) ผลการประเมินตั้งแต่ 27 คะแนนขึ้นไป หมายถึง บ่งชี้ว่ามีความเสี่ยงสูงต่อการติดสุราแล้ว หรือติดสุราแล้ว หรือ กำลังประสบปัญหาสุขภาพ สังคม การเงิน กฎหมาย ที่สัมพันธ์กับการดื่มสุรา



เอกสาร / คู่มือ



Copyright © 2014 HDC.
All rights reserved.

ติดตามข้อมูล

และ

ผลงานใน HDC





การติดตามข้อมูลการบันทึกในHDC



Copyright © 2014 HDC.
All rights reserved.

- เพื่อดูความถูกต้อง ครบถ้วน ทันเวลา
- เพื่อติดตามข้อมูลใน [Data-Exchange](#)

ผลงานในHDC

https://pyo.hdc.moph.go.th/hdc/reports/report.php?source=pformatted/format1.php&cat_id=06b9ffbd9fa83f29fef3

หน้าแรก | กลุ่มรายงานมาตรฐาน | ตัวชี้วัด | นำเข้า/ส่งออกข้อมูล | ผลการตรวจสอบข้อมูล | ลงชื่อเข้าใช้งาน

กลุ่มรายงานมาตรฐาน

ปีงบประมาณ

2562

หน่วยงานใน/นอกสังกัดกระทรวง

ทั้งหมด

เขตพื้นที่/Service Plan :

เขตพื้นที่

จังหวัด :

พะเยา

เครือข่ายบริการ :

ทั้งหมด

ตกลง

- ข้อมูลทั่วไป
- สถานะสุขภาพ
- การเข้าถึงบริการ
- ส่งเสริมป้องกัน
- ข้อมูลตอบสนอง Service Plan

อำเภอ/เขต :

ทั้งหมด

ของ Service Plan สาขาเยาเสพตติ >> การคัดกรองและการบำบัดผู้ติดบุหรี่

- ข้อมูลเพื่อตอบสนอง Service Plan สาขาโรคหัวใจ และหลอดเลือด
- ข้อมูลเพื่อตอบสนอง Service Plan สาขามะเร็ง
- ข้อมูลเพื่อตอบสนอง Service Plan สาขาทารกแรกเกิด
- ข้อมูลเพื่อตอบสนอง Service Plan สาขาสุขภาพจิตและจิตเวช
- ข้อมูลเพื่อตอบสนอง Service Plan สาขาสุขภาพช่องปาก
- ข้อมูลเพื่อตอบสนอง Service Plan สาขาไต
- ข้อมูลเพื่อตอบสนอง Service Plan สาขาโรคไม่ติดต่อ (NCD DM,HT,CVD)
- ข้อมูลเพื่อตอบสนอง Service Plan สาขาโรคปอดอุดกั้นเรื้อรัง(COPD)
- ข้อมูลเพื่อตอบสนอง Service Plan สาขา RDU
- ข้อมูลเพื่อตอบสนอง Service Plan สาขาเยาเสพตติ
- ข้อมูลเพื่อตอบสนอง Service Plan สาขาอายุรกรรม
- ข้อมูลเพื่อตอบสนอง Service Plan สาขาแม่และเด็ก
- ข้อมูลเพื่อตอบสนอง Service Plan สาขา...

การคัดกรองและการบำบัดผู้ติดบุหรี่ (work

ประมาณ 2562

ผลงานในHDC

9. รายงานเกี่ยวกับการบริหารโรคยาสูบ

▶ 9.1. การคัดกรองและการบำบัดผู้ติดยาสูบ รายเดือน(specialpp)

▶ 9.2. การคัดกรองและการบำบัดผู้ติดยาสูบ (specialpp)

328,286

92,667

28.23

▶ 9.3. การคัดกรองและการบำบัดผู้ติดยาสูบ (workload specialpp)

▶ 9.4. รายงานสรุปการคัดกรองและบำบัดผู้ติดยาสูบของประชากรในเขตพื้นที่รับผิดชอบ 3 ปีย้อนหลัง

▶ 9.5. รายงานการบำบัดผู้ติดยาสูบและการเลิกบุหรี่ของประชากรในเขตพื้นที่รับผิดชอบ 3 ปีย้อนหลัง

▶ 9.6. รายงานจำแนกตามการบำบัดผู้ติดยาสูบและผลการเลิกบุหรี่ของประชากรในเขตพื้นที่รับผิดชอบ 3 ปีย้อนหลัง

▶ 9.7. รายงานจำนวนครั้งที่ประชากรในเขตรับผิดชอบได้รับการบันทึกข้อมูลเกี่ยวกับบุหรี่ 3 ปีย้อนหลัง

▶ 9.8. การเปลี่ยนแปลงสถานการณ์การสูบบุหรี่จากครั้งแรกกับครั้งสุดท้าย 3 ปีย้อนหลัง

▶ 9.9. ร้อยละผู้เข้าร่วมโครงการฯ และเลิกบุหรี่ได้ 6 เดือน

28,542

19,599

68.67

ผลงานใน HDC

HDC - Dashboard

nsn.hdc.moph.go.th/hdc/reports/page.php?cat_id=06b9ff...fa83f29fef3a7e/ba8119d6

9. รายงานเกี่ยวกับการบริโภคยาสูบ

▶ 9.1. การคัดกรองและการบำบัดผู้ติดยาสูบ รายเดือน(specialpp)			
▶ 9.2. การคัดกรองและการบำบัดผู้ติดยาสูบ (specialpp)	598,849	134,659	22.49
▶ 9.3. การคัดกรองและการบำบัดผู้ติดยาสูบ (workload specialpp)			
▶ 9.4. รายงานสรุปการคัดกรองและบำบัดหรือของประชากรในเขตพื้นที่รับผิดชอบ 3 ปีย้อนหลัง			
▶ 9.5. รายงานการบำบัดหรือและการเลิกบุหรี่ของประชากรในเขตพื้นที่รับผิดชอบ 3 ปีย้อนหลัง			
▶ 9.6. รายงานจำนวนตามการบำบัดหรือและผลการเลิกบุหรี่ของประชากรในเขตพื้นที่รับผิดชอบ 3 ปีย้อนหลัง			
▶ 9.7. รายงานจำนวนครั้งที่ประชากรในเขตรับผิดชอบได้รับการบันทึกข้อมูลเกี่ยวกับบุหรี่ 3 ปีย้อนหลัง			
▶ 9.8. การเปลี่ยนแปลงสถานการณ์การสูบบุหรี่จากครั้งแรกกับครั้งสุดท้าย 3 ปีย้อนหลัง			
▶ 9.9. ร้อยละผู้เข้าร่วมโครงการฯ และเลิกบุหรี่ได้ 6 เดือน	48,816	41,613	85.24
▶ 9.10. ข้อมูลการคัดกรองและบำบัดผู้ติดยาสูบของอาสาสมัครสาธารณสุขประจำหมู่บ้าน (อสม.)	16,796	6,402	38.12
▶ 9.11. ข้อมูลการป่วยจากโรคที่เกิดจากการสูบบุหรี่ของอาสาสมัครสาธารณสุขประจำหมู่บ้าน (อสม.)			
▶ 9.12. ข้อมูลการตายจากโรคที่เกิดจากการสูบบุหรี่ของอาสาสมัครสาธารณสุขประจำหมู่บ้าน (อสม.)			
▶ 9.13. ข้อมูลการป่วยจากโรคที่เกิดจากการสูบบุหรี่ ของประชากร ที่มีอายุ 15 ปีขึ้นไป			
▶ 9.14. ข้อมูลการตายจากโรคที่เกิดจากการสูบบุหรี่ ของประชากรที่มีอายุ 15 ปีขึ้นไป			

10. รายงานเกี่ยวกับการบริโภคแอลกอฮอล์

▶ 10.1. การคัดกรองและการบำบัดผู้ดื่มสุรา (specialpp)	598,849	113,489	18.95
▶ 10.2. การคัดกรองและการบำบัดผู้ดื่มสุรา (workload specialpp)			

11. การเข้าถึงบริการและการได้รับความรู้ ความเข้าใจอันตรายที่เกิดจากยาเสพติด เพื่อลดอันตรายในกลุ่มผู้ใช้ยาเสพติด จำแนกกลุ่มหลักกรอง

12. การได้รับบริการด้านการลดอันตรายจากยาเสพติด จำแนกตามกลุ่มหลักกรอง



ดูข้อมูลรายบุคคลเพื่อตรวจสอบการบันทึก



Data-Exchange >> การคัดกรองและการบำบัดผู้ติดบุหรี่ (specialpp)

ผู้ใช้งาน :

คุณเอกแก้ว สาขาเลข

หน่วยงาน :

สิทธิการใช้งาน :

PM ระดับจังหวัด

Show 100 entries

#	รหัสสถานบริการ HOSPCODE	ชื่อสถานบริการ HOSNAME	ทะเบียนบุคคล PID	เลขบัตรประชาชน CID	ชื่อ NAME	นามสกุล LNAME	เพศ SEX
1			006740	156020xxxx391	สุวิมล	สมพันธ์	1
2			003431	356050xxxx072	สาวิณี	แก้วสมมา	2
3			001841	356990xxxx505	อำนาจ	พิงปิญญา	2
4			001835	356990xxxx419	สุชาติ	คำศรีสุข	1
5			001678	356990xxxx852	โรจน์	โรจน์ศรีสุข	1



การปรับปรุงแก้ไขข้อมูล (Data Hunt Correct)

DATA CORRECT FILE

ACCIDENT	CHRONICFU	DRUG_OPD	LABOR	PROCEDURE_REFER
ADDRESS	CLINICAL_REFER	DRUG_REFER	NCDScreen	PROVIDER
ADMISSION	COMMUNITY_ACTIVITY	DRUGALLERGY	NEWBORN	REFER_HISTORY
ANC	COMMUNITY_SERVICE	EPI	NEWBORNCARE	REFER_RESULT
APPOINTMENT	DEATH	FP	NUTRITION	REHABILITATION
CARD	DENTAL	FUNCTIONAL	PERSON	SERVICE
CARE_REFER	DIAGNOSIS_IPD	HOME	POSTNATAL	SPECIALPP
CHARGE_IPD	DIAGNOSIS_OPD	ICF	PRENATAL	SURVEILLANCE
CHARGE_OPD	DISABILITY	INVESTIGATION_REFER	PROCEDURE_IPD	VILLAGE
CHRONIC	DRUG_IPD	LABFU	PROCEDURE_OPD	WOMEN

HOSPITAL CODE : 88888

EDITOR CID : 8-8888-88888-88-8

SYSTEM SETTING

การปรับปรุงแก้ไขข้อมูล (Data Hunt Correct)

SELECT TABLE

SPECIALPP

DENTAL

EPI

FP

LABOR

POSTNATAL

REHABILITATION

SERVICE

SPECIALPP

Clear

PID	PPSPECIAL	DATE_SERV

CHRONIC

CHRONICFU

THE END

