



MOPH



NSN Provincial Public Health Office

แผนยุทธศาสตร์สุขภาพจังหวัดนครสวรรค์

ระยะ 5 ปี พ.ศ. 2566-2570

“Nakhon Sawan Wellness By Value Based Health Care”

คนนครสวรรค์สุขภาพะดี เจ้าหน้าที่มีความสุข ด้วยระบบสุขภาพมีคุณค่าและมูลค่าสูง

**หมวดหมู่ที่ 4 ไทยเป็นศูนย์กลาง
ทางการแพทย์และสุขภาพมูลค่าสูง**

สร้างมูลค่าจากสินค้าและบริการสุขภาพ
สร้างองค์ความรู้ด้านการแพทย์และสาธารณสุข
สร้างความเป็นธรรมในการเข้าถึงบริการสุขภาพ
พัฒนาระบบบริหารจัดการภาวะฉุกเฉินด้านสุขภาพ



สร้างความรอบรู้ด้านสุขภาพ ลดปัจจัยเสี่ยงต่อสุขภาพ
สภาพแวดล้อมดี ระบบบริการที่ทันสมัย ชุมชนเข้มแข็ง
สร้างคนไทยสุขภาพะดี
ยุทธศาสตร์ชาติ 20 ปี ด้านสาธารณสุข

Type of Cancer		สาเหตุการตาย 2564	
1. Lung	7.54	1. Stroke	2,242
2. Liver	5.59	2. Pneumonia	1,897
3. Colon	4.60	3. All Cancer	1,852
4. Cervical	1.90	4. Sepsis	625
5. Breast	365	5. STEMI	365



โรคที่เป็นปัญหาของจังหวัดนครสวรรค์



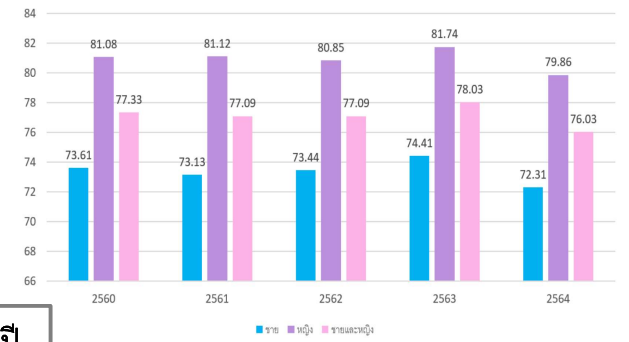
เป้าหมาย (พ.ศ.2570) เท่ากับ 80 ปี
อายุคาดเฉลี่ยปัจจุบัน (2564) 76 ปี

Pollutions & Pesticide Poisoning

จังหวัดนครสวรรค์มีอัตราการใช้สารกำจัดศัตรูพืชสูง
สารกำจัดศัตรูพืชเชื่อมโยงกับการเกิดโรคมะเร็ง
สารกำจัดศัตรูพืชเชื่อมโยงกับการเกิดโรค NCDs
สารกำจัดศัตรูพืชส่งผลกระทบต่อสิ่งแวดล้อม

สังคมผู้สูงอายุ

Level of Aging Society จังหวัดนครสวรรค์
พ.ศ. 2543 Aging Society (อายุ 60+ ≥ 10 %)
พ.ศ. 2565 Complete Aging Society (อายุ 60+ ≥ 20 %)
พ.ศ. 2575 Super-Aged Society (อายุ 60+ ≥ 28 %)

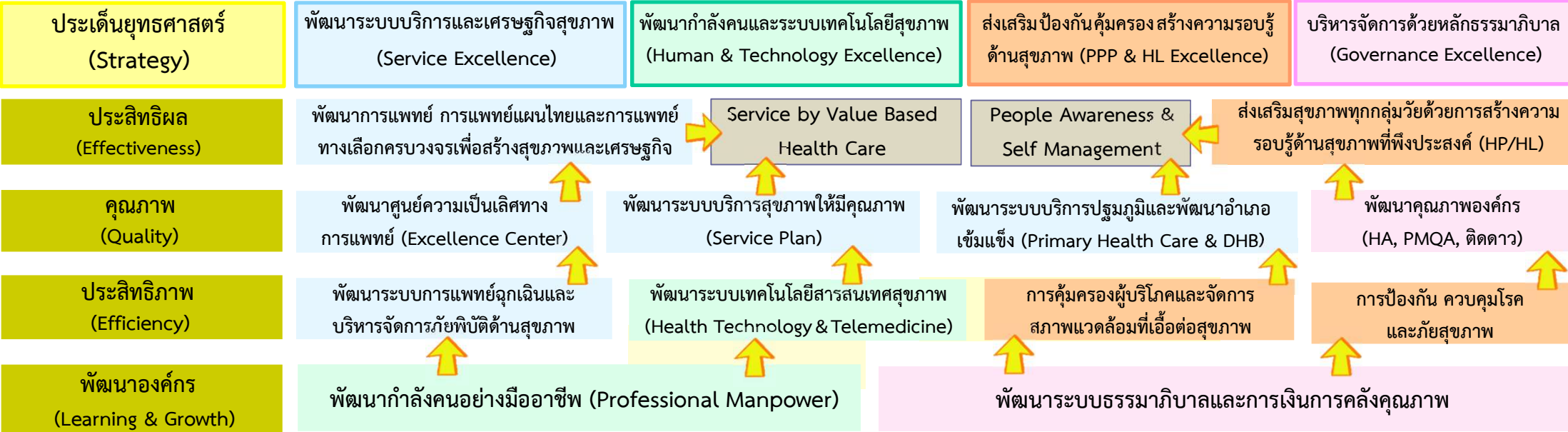


อายุคาดเฉลี่ย

แผนที่ทางเดินยุทธศาสตร์สุขภาพจังหวัดนครสวรรค์ ระยะ 5 ปี พ.ศ. 2566-2570

วิสัยทัศน์ องค์กรนำเสริมสร้างคนนครสวรรค์สุขภาพะดี เจ้าหน้าที่มีความสุข ระบบสุขภาพมีคุณค่าและมูลค่าสูง

- พันธกิจ**
- ส่งเสริมและพัฒนาระบบบริการสุขภาพแบบบูรณาการให้มีคุณค่าและสร้างมูลค่าสูง
 - เพิ่มศักยภาพทีมสุขภาพทุกมิติให้เป็นมืออาชีพ
 - พัฒนาและประยุกต์ใช้เทคโนโลยีดิจิทัลเพื่อจัดบริการและดูแลสุขภาพที่มีคุณภาพ
 - บริหารจัดการระบบการเงินการคลังให้มีประสิทธิภาพสูง

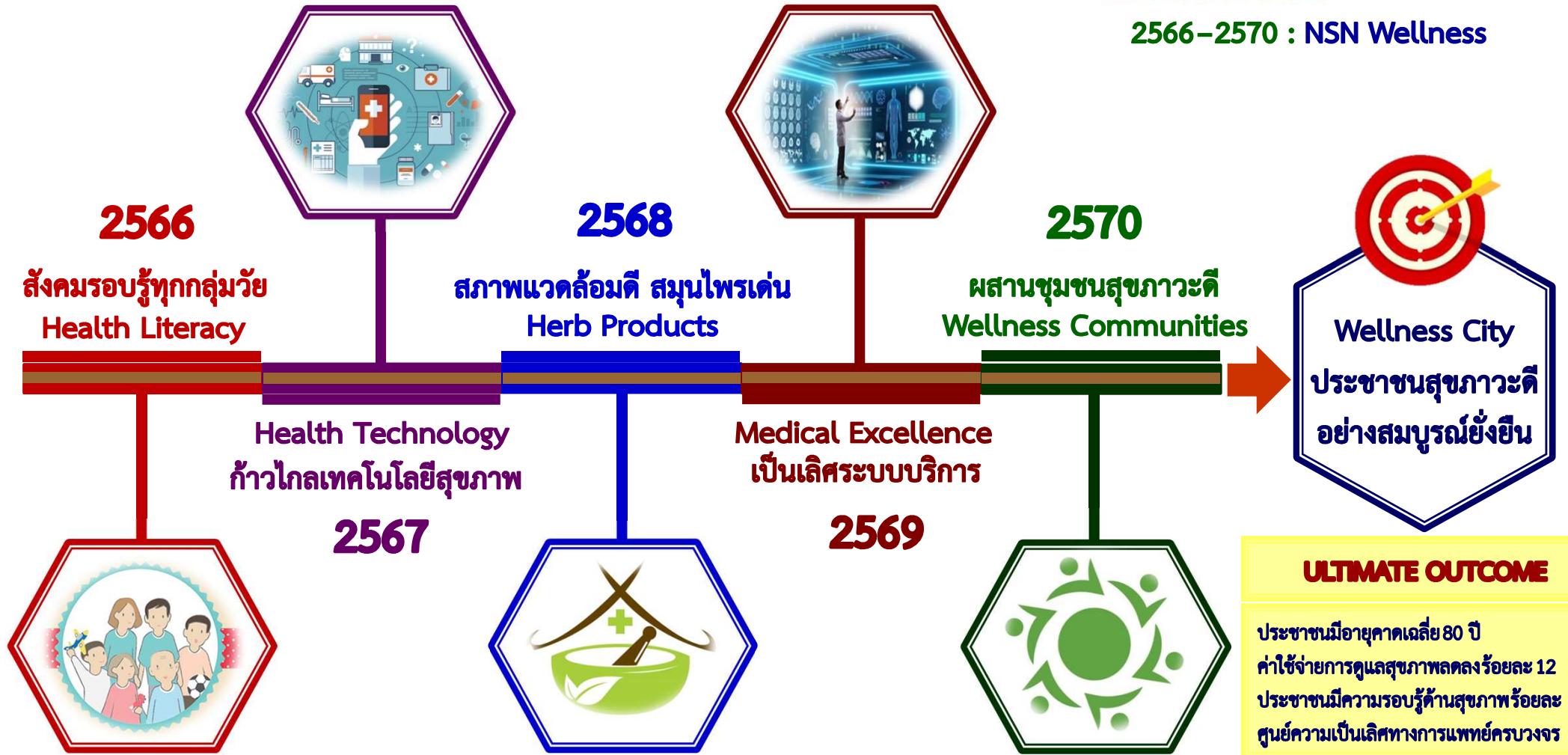


- เชิงมุ่ง**
- พัฒนาศูนย์ความเป็นเลิศทางการแพทย์
 - พัฒนาการแพทย์แผนไทยและการแพทย์ทางเลือกครบวงจรเพื่อสุขภาพและเศรษฐกิจ
 - ส่งเสริมสุขภาพทุกกลุ่มวัยด้วยการสร้างความรู้ด้านสุขภาพ
 - พัฒนาระบบเทคโนโลยีสุขภาพและระบบรักษา Telemedicine
- ผลลัพธ์ (2570)**
- ศูนย์ความเป็นเลิศทางการแพทย์ครบวงจร
 - ค่าใช้จ่ายในการดูแลสุขภาพลดลงร้อยละ 12
 - ประชาชนมีความรู้ด้านสุขภาพที่พึงประสงค์ ร้อยละ 60
 - ประชาชนชาวนครสวรรค์มีอายุคาดเฉลี่ย 80 ปี (เพิ่ม 6 เดือน/ปี)

4 ประเด็นยุทธศาสตร์ 12 กลยุทธ์ (5+3+2+2)

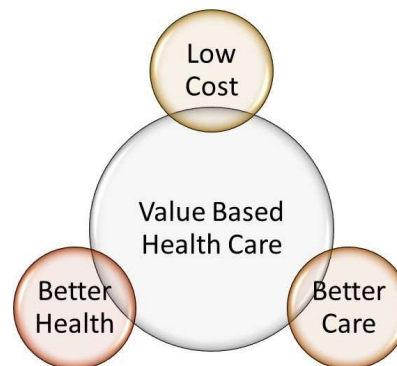
ROADMAP

2566-2570 : NSN Wellness





ULTIMATE OUTCOME



ประชาชนมีอายุคาดเฉลี่ย 80 ปี
ประชาชนมีความรอบรู้ด้านสุขภาพ ร้อยละ 60

ค่าใช้จ่ายการดูแลสุขภาพลดลง ร้อยละ 12
ศูนย์ความเป็นเลิศทางการแพทย์ครบวงจร

“Nakhon Sawan Wellness By Value Based Health Care”

THANK YOU

