

การดำเนินงานการพัฒนาคุณภาพชีวิตระดับอำเภอ (พชอ.) จังหวัดนครสวรรค์ ปีงบประมาณ 2565-2566



นายวิษณุ สะบายแท้
นักวิชาการสาธารณสุขชำนาญการพิเศษ
หัวหน้ากลุ่มงานพัฒนาคูณภาพและรูปแบบบริการ
สำนักงานสาธารณสุขจังหวัดนครสวรรค์

ข้อมูลพื้นฐาน และสถานบริการ จังหวัดนครสวรรค์



ประชากร 1,098,880 คน



15 อำเภอ / 128 ตำบล / 322,224 หลังคาเรือน



1 รพศ./13 รพช./190 รพ.สต.

โรงพยาบาลศูนย์ A	1 แห่ง
โรงพยาบาลชุมชน M2	2 แห่ง
โรงพยาบาลชุมชน F1	3 แห่ง
โรงพยาบาลชุมชน F2	7 แห่ง
โรงพยาบาลชุมชน F3	1 แห่ง





คำสั่งจังหวัดนครสวรรค์
ที่ ๑๕๖๑/๒๕๖๕

เรื่อง แต่งตั้งคณะกรรมการพัฒนาคุณภาพชีวิตระดับจังหวัด

ตามที่จังหวัดนครสวรรค์ ได้มีคำสั่งที่ ๙๘๐/๒๕๖๑ ลงวันที่ ๒๖ มีนาคม ๒๕๖๑ เรื่อง แต่งตั้งคณะกรรมการพัฒนาคุณภาพชีวิตระดับอำเภอ (พชอ.) จังหวัดนครสวรรค์ นั้น

เพื่อให้เกิดการขับเคลื่อนและพัฒนาคุณภาพชีวิตของประชาชนในระดับพื้นที่ในระดับจังหวัด เป็นไปในทิศทาง ยุทธศาสตร์ และเป้าหมาย อย่างเป็นระบบและมีประสิทธิภาพ โดยมีการบูรณาการร่วมกัน ระหว่างหน่วยงานภาครัฐ ภาคเอกชนและภาคประชาชนอย่างเป็นองค์รวมในภาพจังหวัด รวมทั้งมุ่งเน้นให้เกิด การมีส่วนร่วมทุกภาคส่วน โดยมีประชาชนเป็นศูนย์กลาง เสริมสร้างความเป็นผู้นำและเจ้าของร่วมกันในการ พัฒนาและแก้ปัญหาที่เกิดขึ้นในพื้นที่ ตลอดจนสร้างเสริมให้บุคคล ครอบครัว และชุมชน มีสุขภาวะทางกาย จิต และสังคม โดยการสนับสนุนการดำเนินงานขององค์กรต่างๆ ในระดับจังหวัด เพื่อให้ประชาชนมีคุณภาพ ชีวิตที่ดี และเพื่อให้ตามมติที่ประชุมคณะกรรมการนโยบายพัฒนาคุณภาพชีวิตระดับพื้นที่ ครั้งที่ ๑/๒๕๖๔ เมื่อวันที่ ๒๕ กุมภาพันธ์ ๒๕๖๔ เห็นชอบให้แต่ละจังหวัดแต่งตั้งคณะกรรมการพัฒนาคุณภาพชีวิต ระดับจังหวัด (พชจ.) เพื่อให้เกิดการบูรณาการงานร่วมกันในภาพจังหวัด และกำกับ ติดตาม การดำเนินงาน พชอ. ให้บรรลุเป้าหมายเพื่อประชาชนมีคุณภาพชีวิตที่ดี อาศัยอำนาจตามความในมาตรา ๕๔ พระราชบัญญัติ ระเบียบบริหารราชการแผ่นดิน พ.ศ. ๒๕๓๔ และที่แก้ไขเพิ่มเติม จึงยกเลิคำสั่งจังหวัดนครสวรรค์ ที่ ๙๘๐/๒๕๖๑ ลงวันที่ ๒๖ มีนาคม ๒๕๖๑ และแต่งตั้งคณะกรรมการพัฒนาคุณภาพชีวิตระดับจังหวัด นครสวรรค์ โดยมีองค์ประกอบ หน้าที่ และอำนาจ ดังนี้

๑. องค์ประกอบ

- | | |
|---|------------------|
| (๑) ผู้ว่าราชการจังหวัดนครสวรรค์ | ประธานกรรมการ |
| (๒) รองผู้ว่าราชการจังหวัดนครสวรรค์
(กลุ่มภารกิจด้านกิจการพิเศษ) | รองประธานกรรมการ |
| (๓) ปลัดจังหวัดนครสวรรค์ | กรรมการ |
| (๔) ศึกษาธิการจังหวัดนครสวรรค์ | กรรมการ |
| (๕) ท้องถิ่นจังหวัดนครสวรรค์ | กรรมการ |
| (๖) เกษตรจังหวัดนครสวรรค์ | กรรมการ |
| (๗) หัวหน้าสำนักงานป้องกันและบรรเทาสาธารณภัย
จังหวัดนครสวรรค์ | กรรมการ |
| (๘) ประธานคณะกรรมการพัฒนาคุณภาพชีวิต
ระดับอำเภอทุกอำเภอ | กรรมการ |
| (๙) นายกองดีการบริหารส่วนจังหวัดนครสวรรค์ | กรรมการ |

(๑๐.) นายก...


- | | |
|--|-------------------------|
| (๑๐.) นายกษมาคมอาสาสมัครสาธารณสุขจังหวัดนครสวรรค์
(ตัวแทนภาคประชาชน) | กรรมการ |
| (๑๑.) ประธานสาขาสมาคมผู้สูงอายุแห่งประเทศไทย
ในพระราชูปถัมภ์สมเด็จพระศรีนครินทราบรมราชชนนี
ประจำจังหวัดนครสวรรค์
(ตัวแทนภาคประชาชน) | กรรมการ |
| (๑๒.) ประธานหอการค้าจังหวัดนครสวรรค์
(ตัวแทนภาคเอกชน) | กรรมการ |
| (๑๓.) ประธานสภาอุตสาหกรรมจังหวัดนครสวรรค์
(ตัวแทนภาคเอกชน) | กรรมการ |
| (๑๔.) นายกเทศมนตรีนครสวรรค์
(บุคคลตามที่จังหวัดเห็นสมควร) | กรรมการ |
| (๑๕.) นายแพทย์สาธารณสุขจังหวัดนครสวรรค์ | กรรมการ
และเลขานุการ |
| (๑๖.) พัฒนาสังคมและความมั่นคงของมนุษย์จังหวัดนครสวรรค์ | กรรมการ
และเลขานุการ |

๒. หน้าที่และอำนาจ

- (๑.) กำหนดยุทธศาสตร์ แนวทางมาตรการและการดำเนินการขับเคลื่อนการดำเนินงาน คณะกรรมการพัฒนาคุณภาพชีวิตระดับจังหวัด
- (๒.) บูรณาการส่วนราชการที่เกี่ยวข้องเพื่อสนับสนุนการขับเคลื่อนการดำเนินงานพัฒนา คุณภาพชีวิตระดับอำเภอระดับพื้นที่ ให้มีประสิทธิภาพ
- (๓.) สนับสนุน กำกับ ติดตาม ตรวจสอบ และประเมินผลการดำเนินงาน ของ คณะกรรมการพัฒนาคุณภาพชีวิตระดับพื้นที่ ให้เป็นไปตามนโยบาย ยุทธศาสตร์ แนวทางและมาตรการ ที่ได้กำหนดไว้
- (๔.) ให้คำปรึกษา ข้อเสนอแนะ และสนับสนุนการดำเนินงานคณะกรรมการพัฒนา คุณภาพชีวิตระดับพื้นที่
- (๕.) ส่งเสริม สนับสนุนการศึกษาวิจัยและพัฒนารูปแบบ นวัตกรรม การดำเนินงาน คณะกรรมการพัฒนาคุณภาพชีวิตระดับจังหวัด
- (๖.) รายงานผลการดำเนินงานต่อคณะกรรมการจังหวัด เป็นระยะๆ
- (๗.) ปฏิบัติหน้าที่อื่นๆ ตามที่คณะกรรมการนโยบายพัฒนาคุณภาพชีวิตระดับพื้นที่ มอบหมาย

ทั้งนี้ ตั้งแต่บัดนี้เป็นต้นไป

สั่ง ณ วันที่ ๓๐ มีนาคม พ.ศ. ๒๕๖๕


(นายชยันต์ ศิริมาต)
ผู้ว่าราชการจังหวัดนครสวรรค์



การดำเนินงานพัฒนาคุณภาพชีวิตระดับอำเภอ (พชอ.) จังหวัดนครสวรรค์

แผนการดำเนินงาน พชอ. ปีงบประมาณ ๒๕๖๖

๑. จัดทำคำสั่งจังหวัดนครสวรรค์ เรื่องการแต่งตั้งคณะกรรมการพัฒนาคุณภาพชีวิตระดับจังหวัด (พชจ.)
๒. การทบทวนคำสั่งแต่งตั้งคณะกรรมการพัฒนาคุณภาพชีวิตระดับอำเภอ (พชอ.) /การประชุมคณะกรรมการพัฒนาคุณภาพชีวิตระดับอำเภอ (พชอ.) เพื่อคัดเลือกประเด็นการดำเนินงาน ๑๕ อำเภอ
 - ประเด็นการพัฒนาตามบริบทของพื้นที่ อย่างน้อย ๒ ประเด็น การดูแลกลุ่มเปราะบาง,
 - การดูแลสุขภาพจิต
๓. การประชุมชี้แจงแนวทางการดำเนินงานระบบสุขภาพปฐมภูมิ และการพัฒนาคุณภาพชีวิตระดับอำเภอ (พชอ.) ในไตรมาส ๒



การดำเนินงานพัฒนาคุณภาพชีวิตระดับอำเภอ (พชอ.) จังหวัดนครสวรรค์

แผนการดำเนินงาน พชอ. ปีงบประมาณ ๒๕๖๖

๔.การดำเนินการประเมินตนเองตามเกณฑ์ UCCARE และการประเมินผลการดำเนินงานด้านคุณภาพอย่างเป็นรูปธรรม

๕.การพัฒนา พชอ.ต้นแบบ ประเด็นโรคติดต่อไม่เรื้อรัง (NCDs) ร่วมกับ สคร. ๓ นครสวรรค์ และ ศูนย์วิชาการในพื้นที่เขตสุขภาพที่ ๓

- พื้นที่เป้าหมายดำเนินการ คือ พชอ.ชุมแสง (ประชุมแนวทางการดำเนินงาน ๒๑

พ.ย.๒๕๖๕)

๖.การติดตามเยี่ยมเสริมพลัง ประเมินผล คณะกรรมการพัฒนาคุณภาพชีวิตระดับอำเภอ (พชอ.)

ไตรมาส ๓ ปีงบประมาณ ๒๕๖๖

๗.สรุปผลการประเมิน และถอดบทเรียนการดำเนินงานประจำปีงบประมาณ ๒๕๖๖ (ไตรมาส ๔)



การดำเนินงานการพัฒนาคุณภาพชีวิตระดับอำเภอ (พชอ.) จังหวัดนครสวรรค์(ปี ๒๕๖๕)

ประเด็นพัฒนา/แก้ไข	จำนวน	ร้อยละ
๑. โรคติดต่อ (COVID-19)	๑๐	๒๗.๗๗
๒. อุบัติเหตุทางถนน (RTI)	๕	๑๓.๘๘
๓. การป้องกันและควบคุมโรคไม่ติดต่อ (NCDs)	๕	๑๓.๘๘
๔. ผู้สูงอายุ	๓	๘.๓๓
๕. อาหารปลอดภัย	๓	๘.๓๓

ผลการดำเนินงานการพัฒนาคุณภาพชีวิตระดับอำเภอ (พชอ.) จังหวัดนครสวรรค์ ในปีงบประมาณ ๒๕๖๕ ได้มีการดำเนินงานในประเด็นการควบคุมป้องกันโรคติดต่อเชื้อไวรัสโคโรนา ๒๐๑๙ (โควิด) มากที่สุด เนื่องจากสถานการณ์การแพร่ระบาดในพื้นที่ รองลงมาคือ อุบัติเหตุทางถนน และโรคติดต่อไม่เรื้อรัง



การดำเนินงานการพัฒนาคุณภาพชีวิตระดับอำเภอ (พชอ.) จังหวัดนครสวรรค์(ปี ๒๕๖๕)

ผลลัพธ์การพัฒนางานคุณภาพชีวิตระดับอำเภอที่เป็นแบบอย่างที่ดี

๑. อำเภอเมืองนครสวรรค์ ประเด็นโควิด-๑๙

- กลุ่มเสี่ยงที่มีผลตรวจ ATK ด้วยตนเอง ได้รับการเข้าสู่ระบบการรักษา ของเครือข่ายโรงพยาบาลสวรรค์ประชารักษ์ ไม่น้อยกว่า ร้อยละ ๙๐ และการรักษาแบบ HI /OPSI ในโรงพยาบาลส่งเสริมสุขภาพตำบล

๒. อำเภอชุมแสง ประเด็นโรคติดต่อไม่เรื้อรัง

- หมู่บ้านอยู่ดีมีสุข หมู่ ๔ บ้านเกยไชย ต.เกยไชย
- ตำบลท่าไม้ เกษตรกรกลุ่มผู้ผลิตพันธ์ข้าว กข.๔๓ ลดน้ำตาล
- โรงเรียนส่งเสริมสุขภาพระดับเพชรวัดท่าไม้แห่งแรกของจังหวัดนครสวรรค์ (เมนูสุขภาพ ลดหวานมันเค็ม เต็มเต็มด้วยผักปลุกฝัง ๓๐. ๒ส.)
- จัดการสุขภาพภายในครัวเรือน (กตัญญูสู่สุขภาพ)
- ศูนย์เรียนรู้เศรษฐกิจพอเพียง นายสุพจน์ โคมณี ประเภทประชาชนทั่วไป ม.๖ ต.หนองกระเจา
- โรงพยาบาลชุมแสง ได้รับรางวัลเกี่ยวกับ NCD Clinic plus ปี ๒๕๖๒/๒๕๖๔



การดำเนินงานการพัฒนาคุณภาพชีวิตระดับอำเภอ (พชอ.) จังหวัดนครสวรรค์(ปี ๒๕๖๕)

ผลลัพธ์การพัฒนางานคุณภาพชีวิตระดับอำเภอที่เป็นแบบอย่างที่ดี (ต่อ)

๓. อำเภอหนองบัวประเด็นอาหารเกษตรปลอดภัย

- ทุกภาคส่วนทั้งภาครัฐและเอกชนบูรณาการร่วมกัน ในการส่งเสริมและสนับสนุนให้เกษตรกรลดหรือเลิกใช้สารเคมีที่เป็นอันตรายต่อผู้ผลิตและผู้บริโภค ส่งเสริมให้ปลูกพืชผักปลอดภัยในการนำมาบริโภคในครัวเรือน ส่งเสริมการทำเกษตรอินทรีย์และเกษตรปลอดภัยภายใต้แนวคิด “ผู้ผลิตปลอดภัย ผู้บริโภคปลอดภัย” โดยอำเภอหนองบัวได้ดำเนินการจัดตั้งตลาดอาหารเกษตรปลอดภัยขึ้น ณ บริเวณหน้าที่ว่าการอำเภอหนองบัว ตั้งแต่ปี ๒๕๖๒ เพื่อให้ประชาชนมีแหล่งบริโภคอาหารเกษตรปลอดภัย

๔. อำเภอชุมตาบง ประเด็นการดูแลกลุ่มเปราะบาง

- คณะกรรมการฯ เยี่ยมและมอบของให้ผู้ป่วยติดบ้าน/ติดเตียง เดือนละ ๑ ครั้ง
- ซ่อมแซมบ้านเรือนให้ผู้ยากไร้ ปีละ ๑ ครั้ง
- ส่งเสริมสนับสนุนให้ประชาชนมีการสร้างสุขภาพ สามารถดูแลตนเองได้อย่างมีสุขภาพดีและยั่งยืน

การบูรณาการงานระบบสุขภาพปฐมภูมิและ พชอ. อำเภอชุมแสง จังหวัดนครสวรรค์

ประเด็นการดูแลกลุ่มโรคไม่ติดต่อเรื้อรัง (NCDs)

- การลดพฤติกรรมเสี่ยงในการเกิดโรคเรื้อรัง โดยให้ความรู้เกี่ยวกับการปรับเปลี่ยนพฤติกรรมการบริโภคเพื่อลดการเป็น HT/DM ในเป้าหมายกลุ่มเสี่ยง
- พัฒนาหน่วยบริการปฐมภูมิทุกแห่ง สามารถให้บริการดูแลรักษาผู้ป่วยเบาหวานที่ไม่มีภาวะแทรกซ้อนและควบคุมระดับน้ำตาลได้ โดย CUP มีการจัดทำแนวทางการดูแลเพื่อใช้ในสถานบริการ รวมทั้งแนวทางการส่งต่อ

กลุ่มปกติ

- คัดกรองสร้างเสริมสุขภาพอย่างน้อยปีละ 1 ครั้ง
- ส่งเสริมอาหารปลอดภัย
- ชุมรมสร้างสุขภาพ
- กลุ่มรักสุขภาพ
- ชมรมผู้สูงอายุ
- กลุ่มออกกำลังกายต่างๆ
- กลุ่มจิตอาสา



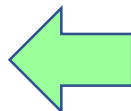
กลุ่มป่วย

- เข้าถึงระบบบริการรักษาดูแลต่อเนื่อง 100%(PCC,Node)
- คัดกรองภาวะแทรกซ้อนอย่างน้อยปีละ 1 ครั้ง
- ระบบส่งต่อที่ได้มาตรฐานทุกระดับ
- ระบบปรึกษาได้อย่างทั่วถึงทุกระดับ
- ระบบ FAST TRACK มีคุณภาพ
- ระบบ COC ทีมสหสาขาวิชาชีพ

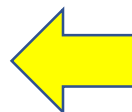
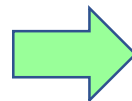
กลุ่มเสี่ยง

- คัดกรอง อย่างน้อย ปีละ 1-2 ครั้ง
- กิจกรรมปรับเปลี่ยนพฤติกรรมให้เหมาะสม
- การจัดการตนเองในชุมชน
- สนับสนุนสิ่งแวดล้อมที่เอื้อในการออกกำลังกาย
- กิจกรรมคลายเครียด

การบูรณาการงานระบบสุขภาพปฐมภูมิและ พชอ. อำเภอชุมแสง จังหวัดนครสวรรค์

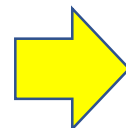


สร้างเสริมสุขภาพ

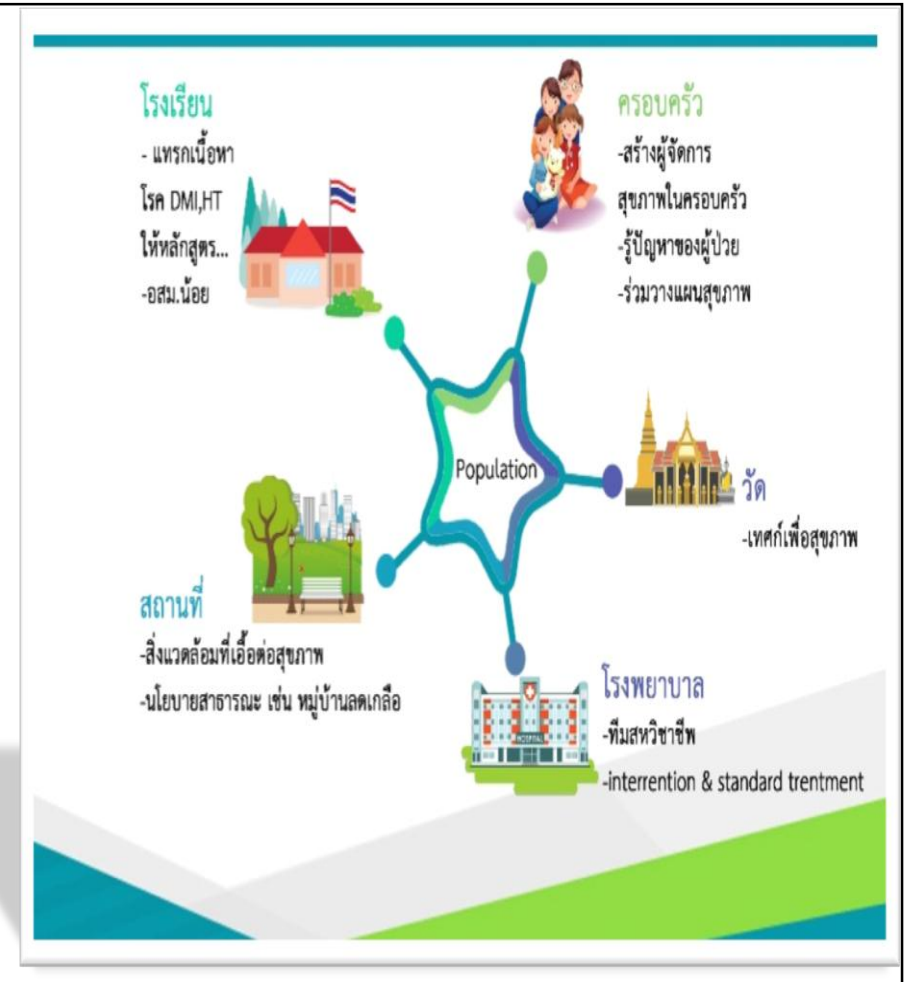


ดูแลต่อเนื่องที่บ้าน

กายภาพบำบัด



รายละเอียดตัวชี้วัด	ผลงาน
1.ต่ำลงผ่านเกณฑ์ประเมินLTC	91.66%
2.การคัดกรองค้นหาโรคเบาหวาน	95.48%
3.เสี่ยงสูงต่อโรคเบาหวาน	1.47%
4.การคัดกรองค้นหาโรคความดันโลหิตสูง	94.51%
5. ความเสี่ยงสูงต่อโรคความดันโลหิตสูง	7.67%
6.ร้อยละ40ผู้ป่วยโรคเบาหวานที่ควบคุมระดับน้ำตาลได้ดี	45.2%
7.ร้อยละ 50 ผู้ป่วยโรคความดันโลหิตสูงที่ควบคุมความดันโลหิตได้ดี	66.95%
8.ร้อยละ 60 ตรวจคัดกรองภาวะแทรกซ้อน ตา เท้า ในผู้ป่วยโรคเบาหวาน	77.34%
9.อัตราผู้ป่วยเบาหวานรายใหม่ จากกลุ่มเสี่ยงเบาหวานไม่เกิน ร้อยละ 2.05	2.53%
10. อัตราผู้ป่วยความดันโลหิตสูงรายใหม่ จากกลุ่มเสี่ยงความดันโลหิตสูงไม่เกิน ร้อยละ 5	5.03%
11. ร้อยละ62 ของเด็ก 0 – 2 ปี สูงดีสมส่วน และส่วนสูงเฉลี่ยเด็กอายุ 2 ปี	67.75%
12. ร้อยละ62 ของเด็ก 3 – 5 ปี สูงดีสมส่วน	71.79%



ผลลัพธ์



โรงพยาบาลชุมแสง ได้รับรางวัลเกี่ยวกับ NCD Clinic plus ปี ๒๕๖๒/๒๕๖๔



การดำเนินงานพัฒนาคุณภาพชีวิตระดับอำเภอ พชอ. จังหวัดนครสวรรค์ ปีงบประมาณ ๒๕๖๕

ปัญหา/อุปสรรค/ปัจจัย ที่ทำให้การดำเนินงานไม่บรรลุวัตถุประสงค์	แนวทางการแก้ไข/ข้อเสนอแนะ
-การคัดเลือกประเด็นปัญหาในการพัฒนาการมีส่วนร่วมจากทุกภาคส่วนน้อย ส่วนใหญ่เป็นด้านสุขภาพ	-การคัดเลือกประเด็นปัญหาที่เป็นปัญหาของพื้นที่ ควรให้ทุกภาคส่วนเสนอความคิดเห็น สะท้อนปัญหาของพื้นที่ตนเอง
-การปรับเปลี่ยนประเด็นการพัฒนาบ่อย ไม่ต่อเนื่อง ทำให้ไม่เห็นผลที่ชัดเจน -สถานการณ์การแพร่ระบาดของโควิด-๑๙ ทำให้พื้นที่ไม่สามารถดำเนินโครงการตามกำหนดไว้ -การประเมินผลเป็นเชิงปริมาณ ทำให้ผลลัพธ์ยังไม่ชัดเจนเป็นรูปธรรม	-คณะกรรมการพัฒนาคุณภาพชีวิตระดับอำเภอ ควรพัฒนาประเด็นที่คัดเลือกให้ต่อเนื่อง เพื่อให้ผลการดำเนินงานเป็นรูปธรรม -ให้แต่ละพื้นที่ปรับรายละเอียดกิจกรรมของโครงการให้สอดคล้องกับสถานการณ์ -เน้นการประเมินผลด้านคุณภาพเพิ่มขึ้น
-งบประมาณในการสนับสนุน ได้รับจัดสรร ๒ งวด งวดแรก ๓,๐๐๐ บาท งวดที่ ๒ ๗,๐๐๐ บาท รวมเป็นเงิน ๑๐,๐๐๐ บาท ไม่เพียงพอต่อการดำเนินงาน	-สนับสนุนงบประมาณในส่วนของจังหวัดเพิ่มเติมให้แต่ละพื้นที่ /งบสนับสนุนจาก อปท.



ตัวชี้วัดการดำเนินงานการพัฒนาคุณภาพชีวิตระดับอำเภอ (พชอ.) ปีงบประมาณ ๒๕๖๖
สำนักสนับสนุนระบบสุขภาพปฐมภูมิ (สสป.)

วัตถุประสงค์

เพื่อพัฒนาคุณภาพชีวิตของประชาชนและดูแลกลุ่มเปราะบางในพื้นที่ให้มีคุณภาพชีวิตที่ดีขึ้น โดยใช้หลักการ “พื้นที่เป็นฐาน ประชาชนเป็นศูนย์กลาง” เป็นไปตามเจตนารมณ์ของระเบียบสำนักนายกรัฐมนตรีว่าด้วยการพัฒนาคุณภาพชีวิตระดับพื้นที่ ปี 2561

เป้าหมาย/ตัวชี้วัด (Health Outcome)

- ร้อยละ 85 ของอำเภอผ่านเกณฑ์การประเมินการพัฒนาคุณภาพชีวิต
- พชอ.ที่มีคุณภาพดูแลคุณภาพชีวิตกลุ่มเปราะบาง จำนวน 3 ล้านคน

เป้าหมาย/ตัวชี้วัด (Service outcome)

- การใช้กลไกคณะกรรมการพัฒนาคุณภาพชีวิตระดับอำเภอ (พชอ.) ในการแก้ไขปัญหา ระดับพื้นที่ อย่างน้อย 2 ประเด็นและดูแลกลุ่มเปราะบาง โดยใช้เกณฑ์ตามบริบทพื้นที่



ตัวชี้วัดการดำเนินงานการพัฒนาคุณภาพชีวิตระดับอำเภอ (พชอ.) ปีงบประมาณ ๒๕๖๖ สำนักสนับสนุนระบบสุขภาพปฐมภูมิ (สสป.)

แนวทางการประเมินคุณภาพการพัฒนาคุณภาพชีวิตระดับอำเภอ ตามองค์ประกอบ UCCARE ประกอบด้วย

1. การทำงานเป็นทีม (Unity Team) หมายถึง การทำงานร่วมกันของคณะกรรมการ พชอ.
2. การให้ความสำคัญกับประชาชนกลุ่มเป้าหมาย (Customer Focus) เพื่อให้ประชาชนมีคุณภาพชีวิตที่ดีขึ้น
3. การมีส่วนร่วมของชุมชนและภาคีเครือข่าย (Community participation)
4. การชื่นชมและให้คุณค่า (Appreciation) หมายถึงการทำงานอย่างมีคุณค่า
5. การแบ่งปันทรัพยากร และการพัฒนาคณะกรรมการ พชอ. (Resource sharing and human development)
6. การแก้ไขปัญหา/การพัฒนาคุณภาพชีวิตของประชาชนตามบริบทของพื้นที่ (Essential care)

ระดับ	ความหมาย
1	มีแนวทางที่ชัดเจน และ/หรือ เริ่มดำเนินการ
2	มีการขยายการดำเนินการเพิ่มขึ้น แต่ยังไม่ครอบคลุม
3	ดำเนินการอย่างเป็นระบบ และ/หรือ มีการทบทวน ประเมินและปรับปรุงกระบวนการที่สำคัญและมีการดำเนินการครอบคลุม
4	มีการทบทวน ประเมินผลและปรับปรุงโดยใช้ข้อมูลจริงและมีการเรียนรู้เพื่อปรับพัฒนาให้ดีขึ้น
5	มีการบูรณาการการพัฒนาใหม่เข้าสู่ระบบงานหลักขององค์กร เริ่มเห็นผลการเปลี่ยนแปลงที่ดีขึ้น และตอบสนองต่อเป้าหมาย/พันธกิจองค์กร



ขอบคุณครับ